



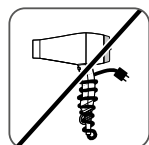
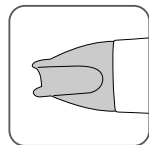
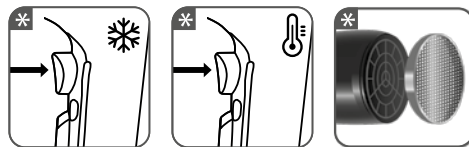
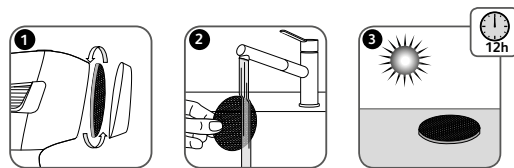
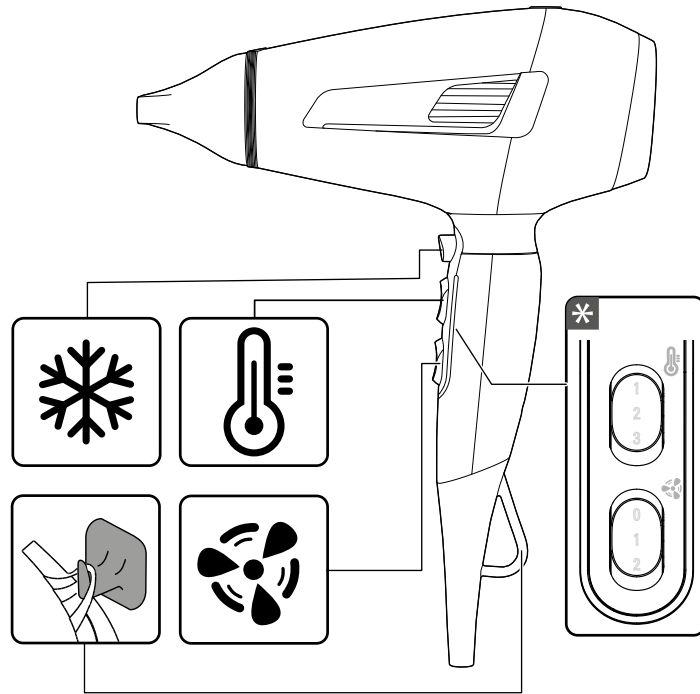
Power Style

Hair Dryer


Bruksanvisning - svenska	sida	05 - 06
Brugsanvisning - dansk	side	07 - 09
Bruksanvisning - norsk	side	10 - 11
Käyttöohjeet - suomi	sivu	12 - 14
Instructions of use - english.....	page	15 - 17



SÄKERHETSANVISNINGAR



EN • * Depending on model
 DA • * Afhængig af model
 NO • * Avhengig av modell
 SV • * Beroende på modell
 FI • * Mallista riippuen

- Apparatens säkerhet uppfyller gällande bestämmelser och standarder (lågspänningsdirektiv, elektromagnetisk kompatibilitet, miljö...).
- Apparatens tillbehör blir mycket varma under användningen. Undvik kontakt med huden. Se till att sladden aldrig kommer i kontakt med apparatens varma delar.
- Kontrollera att nätspänningen överensstämmer med den som anges på apparaten. All felanslutning kan orsaka irreparabla skador och gör att garantin inte gäller.
- För extra skydd vid el i badrum bör en jordfelsbrytare som inte överstiger 30 mA installeras i den krets som förser badrummet med ström. Be en behörig elektriker om råd.
- Apparatens installation och användning måste emellertid uppfylla de normer som gäller i ditt land.
- **WARNING!** Använd inte den här apparaten nära badkar, dusch, tvättställ eller andra kärl som innehåller vatten. 
- Om apparaten används i badrum måste du dra ur kontakten ur vägguttaget efter användning, eftersom närheten till vatten utgör en risk även när apparaten är avstängd.
- **För andra länder som inte lyder under EU bestämmelser:** Denna apparat är inte avsedd att användas av personer (inklusive barn) som inte klarar av att hantera elektrisk utrustning, eller av personer utan erfarenhet eller kännedom, förutom om de har erhållit, genom en person ansvarig för deras säkerhet, en övervakning eller på förhand fått anvisningar angående apparatens användning. Barn måste övervakas av en vuxen för att säkerställa att barnen inte leker med apparaten.
- **För andra länder som lyder under EU bestämmelser (CE):** Den här apparaten kan användas av barn från 8 år och uppåt samt av personer med begränsad fysisk, sensorisk eller mental förmåga eller med bristande erfarenheter och kunskaper, om de övervakas eller får instruktioner om hur apparaten ska användas på ett säkert sätt och om de förstår de risker den kan medföra. Barn ska inte leka med apparaten. Rengöring och underhåll får inte göras av barn utan tillsyn.
- Om sladden skadats, ska den bytas ut av tillverkaren, på tillverkarens serviceverkstad eller av behörig fackman, för att undvika fara.

- Använd inte apparaten och kontakta en auktoriserad serviceverkstad om:
 - den har fallit,
 - den har funktionsstörningar.
- Apparaten är försedd med ett överhettningsskydd. Vid överhettning (orsakad t.ex. av att det bakre gallret blivit smutsigt), stängs apparaten automatiskt av: kontakta en auktoriserad serviceverkstad.
- Koppla ur apparaten: före rengöring och underhåll, vid funktionsstörning, så snart du inte använder den.
- Använd inte om sladden är skadad.
- Doppa inte ner i vatten eller under rinnande vatten, inte ens vid rengöring.
- Håll den inte med fuktiga händer.
- Håll inte i den varma delen, använd endast handtaget.
- Koppla inte ur apparaten genom att dra i sladden, fatta tag i stickkontakten.
- Använd inte en förlängningssladd.
- Rengör inte med skurmedel eller frätande medel.
- Använd inte vid en temperatur lägre än 0 °C och högre än 35 °C.



Var rädd om miljön!

- ① Din apparat innehåller olika material som kan återanvändas eller återvinnas.
- ➔ Lämna den på en återvinningsstation eller på en auktoriserad serviceverkstad för omhändertagande och behandling.

Information om din garanti finns på obhnordica.se

TEFAL - OBH Nordica Group AB

Löfströms Allé 5
172 66 Sundbyberg
Tel 08-629 25 00
www.obhnordica.se

Teknisk data

OBH Nordica TYPE NV8810NO
220-240V ~, 50-60 Hz
2100 watt



Rätt till löpande ändringar förbehålles.

SIKKERHED OG EL-APPARATER

- Af hensyn til brugerens sikkerhed er dette apparat i overensstemmelse med gældende standarder og bestemmelser (Lavspændingsdirektiv, Elektromagnetisk Kompatibilitet, Miljøbeskyttelse...).
- Apparatus tilbehørsdele bliver meget varme under brug. Undgå kontakt med huden. Sørg for at el-ledningen aldrig kommer i kontakt med apparatus varme dele.
- Kontroller at el-installationens spænding svarer til apparatus. Tilslutning til en forkert spænding kan forårsage uoprettelige beskadigelser, som ikke er dækket af garantien.
- For yderligere beskyttelse tilrådes det at installere en fejlstrømsafbryder (RCD) med en nominel restdriftsstrøm, der ikke overstiger 30 mA, i det kredsløb, der forsyner badeværelset. Spørg en installatør til råds.
- Apparatus installation og anvendelse skal dog være i overensstemmelse med gældende standarder i dit land.
- **ADVARSEL:** brug ikke dette apparat i nærheden af badekar, brusenicher, vaskekummer eller andre beholdere med vand. 
- Når apparatet benyttes i et badeværelse, skal det tages ud af stikket efter brug, da nærheden af vand udgør en fare, også selv om apparatet er slukket.
- **For andre lande, der ikke er underlagt EU-reglerne:** Dette apparat er ikke beregnet til at blive brugt af personer (herunder børn), hvis fysiske, sensoriske eller mentale evner er svækkede eller personer blottet for erfaring eller kendskab, med mindre de er under opsyn eller har modtaget forudgående instruktioner om brugen af dette apparat af en person, der er ansvarlig for deres sikkerhed. Børn skal være under opsyn for at sikre, at de ikke leger med apparatet.
- **For lande, der er underlagt EU-reglerne (CE):** Dette apparat kan benyttes af børn fra 8 år og opefter, og af personer med nedsatte fysiske, sensoriske eller mentale evner eller manglende erfaring og viden, hvis de overvåges eller har fået instruktion i sikker brug af apparatet, og forstår de dermed forbundne farer. Lad ikke børn lege med apparatet. Rengøring og brugervedligeholdelse må ikke udføres af børn uden overvågning.

- Hvis el-ledningen er beskadiget, skal den udskiftes af fabrikanten, dennes servicerepræsentant eller en person vmed lignende kvalifikation for at undgå enhver fare.
- **Brug ikke apparatet og kontakt et autoriseret serviceværksted, hvis:**
 - apparatet er faldet ned,
 - apparatet ikke fungerer korrekt.
- Apparatet er udstyret med en varmfølsom sikkerhedsanordning. I tilfælde af overopvarmning (f.eks. hvis gitteret bagpå er tilstoppet) vil apparatet standse automatisk: kontakt kundeserviceafdelingen.
- Apparatets stik skal tages ud: før rengøring og vedligeholdelse, hvis det ikke fungerer korrekt, så snart det ikke bruges mere, hvis du forlader rummet, selv et øjeblik.
- Må ikke bruges, hvis el-ledningen er beskadiget.
- Må ikke dyppes ned i vand, selv under rengøring.
- Tag ikke fat med våde hænder.
- Tag ikke fat om huset, der er varmt, men tag fat om håndtaget.
- Tag ikke stikket ud ved at trække i ledningen, men tag fat om selve stikket.
- Brug ikke forlængerledning.
- Må ikke rengøres med skurende eller ætsende midler.
- Må ikke bruges ved en temperatur på under 0 °C og over 35 °C.

OPSTART

For at undgå forbrændinger bør du kun påsætte tilbehør, når apparatet er koldt. Lad tilbehøret køle af, inden det lægges i etuiet.



Vi skal alle være med til at beskytte miljøet!

- ① Apparatet indeholder mange materialer, der kan genvindes eller genbruges.
- ➔ Bring det til et specialiseret indsamlingssted for genbrug eller et autoriseret serviceværksted, når det ikke skal bruges mere.

Find information om din garanti på obhnordica.dk

Groupe SEB Danmark A/S

2750 Ballerup

Visiting address: Tempovej 27

Phone: +45 43 350 350

Direct: +45 43 350 367

www.obhnordica.dk

Tekniske data

OBH Nordica TYPE NV8810N0


220-240V ~, 50-60 Hz

2100 watt



Ret til løbende ændringer og forbedringer forbeholdes.

SIKKERHETSFORSKRIFTER

- Av hensyn til din sikkerhet er dette apparatet i samsvar med gyldige normer og regler (lavspenningsdirektiver, elektromagnetisk kompatibilitet, miljø ...).
- Apparatets tilbehørsdeler blir meget varme under bruk. Unngå kontakt med huden. Sørg for at strømledningen aldri er i kontakt med apparatets varme deler.
- Kontroller at nettspenningen stemmer overens med apparatets spenning. Enhver tilkoblingsfeil kan forårsake varige skader som ikke dekkes av garantien.
- For din egen sikkerhet er installering av en jordfeilbryter med et rele som ikke overstiger 30 mA, anbefalt for den elektriske forsyningen av badet. Be en elektriker om råd.
- Installasjon og bruk av apparatet skal imidlertid alltid være i samsvar med gjeldende standarder i ditt land.
- **ADVARSEL:** ikke bruk dette apparatet i umiddelbar nærhet av badekar, dusj, vask eller andre vannkilder. 
- Når apparatet blir brukt på et bad, bør det kobles fra umiddelbart etter bruk. Tilstedeværelsen av vann kan være farlig selv når apparatet er avslått.
- **For andre land som ikke er underlagt EUs regelverk:** Dette apparatet er ikke ment for personer (inkl. barn) med nedsatte fysiske, sensoriske eller psykiske evner, eller uerfarne personer, med mindre de får tilsyn eller forhåndsinstruksjoner om anvendelsen av apparatet fra en person med ansvar for deres sikkerhet. Barn skal holdes under tilsyn for å sikre at de ikke bruker apparatet til lek.
- **For land som er underlagt EUs regelverk (CE):** Dette apparatet kan brukes av barn fra alderen 8 år og oppover og personer med reduserte fysiske, sensoriske eller mentale evner, eller for personer uten erfaring og kjennskap hvis de har blitt gitt opplæring i bruken av apparatet eller er under oppsyn og forstår farene som er involvert. Barn skal ikke leke med apparatet. Rengjøring og brukervedlikehold skal ikke utføres av barn uten oppsyn.
- Dersom strømledningen er skadet, skal den erstattes av produsenten, dens kundeservice eller av en person med lignende kvalifikasjoner for å forhindre at det oppstår problemer.
- Ikke bruk apparatet og kontakt et godkjent servicesenter hvis apparatet har falt eller ikke fungerer normalt.

- Apparatet er utstyrt med et overopphetingsvern. Ved overoppheting (pga. f.eks. tilskitning av bakre rist) stanser apparatet automatisk. Kontakt kundeservice.
- Apparatet må frakobles: før rengjøring og vedlikehold, hvis det ikke fungerer ordentlig, straks du har sluttet å bruke det.
- Skal ikke brukes hvis ledningen er skadet.
- Må ikke dyppes ned i vann eller holdes under rennende vann, selv ved rengjøring.
- Skal ikke holdes med fuktige hender.
- Holdes i håndtaket, ikke i de varme delene.
- Skal ikke frakobles ved å dra i ledningen, med ved å dra i støpselet.
- Bruk ikke skjøteledning.
- Bruk ikke skuremidler eller etsende midler til rengjøring.
- Skal ikke brukes ved temperaturer under 0 °C og over 35 °C.



Tenk miljøvern!

- ① Apparatet inneholder verdifullt materiale som kan gjenvinnes eller resirkuleres.
- ➔ Lever det ved et lokalt kommunalt gjenvinningsanlegg.

Finn informasjon om din garanti på www.obhnordica.no

Groupe SEB Norway AS
Philip Pedersens vei 20, 3. etage
1366 Lysaker
Norway
Telephone: +47 22 96 39 30
www.obhnordica.no


Tekniske data

OBH Nordica TYPE NV8810N0
220-240V ~, 50-60 Hz
2100 watt



Retten til fortløpende endringer forbeholdes.

TURVALLISUUSOHJEET

- Turvallisuutesi vuoksi tämä laite täyttää siihen soveltuvat normit ja määräykset (pienjännite- sähkömagneettinen yhteensopivuus, ympäristödirektiivi...).
- Laitteen lisälaitteet kuumenevat käytössä. Vältä ihokosketusta niiden kanssa. Varmista, että sähköjohto ei koskaan joudu kosketuksiin laitteen kuumien osien kanssa.
- Tarkista, että laitteen arvokilvessä ilmoitettu syöttöjännite vastaa sähköverkon jännitettä. Jos kytkentä on virheellinen, laite voi saada korvaamattomia vaurioita, joita takuu ei kata.
- Lisäsuojan tarjoamiseksi on suositeltavaa asentaa kylpyhuoneen sähkövirtapiiriin vikavirtasuojakytkin (RCD tai vvsk), jonka nimellistoimintavirta on enintään 30 mA. Kysy neuvoa sähköasentajaltasi.
- Laitteen ja sen käytön tulee kuitenkin täyttää omassa maassasi voimassa olevat normit.
- **VAROITUS:** älä käytä tätä laitetta kylpyammeiden, suihkujen, lavuaarien tai muiden vettä sisältävien astioiden tai säiliöiden lähetyillä. 
- Kun laitetta käytetään kylpyhuoneessa, kytke se irti pistorasiasta heti käytön jälkeen. Veden läheisyys voi aiheuttaa vaaratilanteita, vaikka laite olisikin kytketty pois päältä.
- **Maat, joita EU-määräykset eivät koske:** Tätä laitetta ei ole tarkoitettu sellaisten henkilöiden käytettäväksi (mukaan luettuina lapset), joiden fyysiset, aistimelliset tai henkiset kyvyt ovat heikentyneet eikä myöskään sellaisten henkilöiden käytettäväksi, joilla ei ole tietoa tai tuntemusta käyttää laitetta, elleivät he ole heidän turvallisuudestaan vastaavan henkilön valvonnassa tai he saavat ohjeita laitteen käytöstä. Lapsia on pidettävä silmällä, jotta he eivät leiki tällä laitteella.
- **EU-määräysten alaiset maat (C E):** Tätä laitetta voivat käyttää vähintään 8-vuotiaat lapset ja aikuiset, joiden fyysiset, aisteihin liittyvät tai henkiset kyvyt ovat rajoittuneet tai joilla ei ole riittävästi tietoa ja kokemusta, mikäli he ovat saaneet tietoa ja opastusta laitteen turvallisesta käytöstä ja jos he ymmärtävät laitteen käyttöön liittyvät riskit ja vaarat. Älä anna lasten leikkiä laitteella. Lapset eivät saa puhdistaa tai huoltaa laitetta ilman valvontaa.

- Jos sähköjohto on vahingoittunut, se on annettava valmistajan, tämän huoltoedustajan tai vastaavan pätevyyden omaavan henkilön vaihdettavaksi vaarojen välttämiseksi.
- **Älä käytä laitetta ja ota yhteys valtuutettuun huoltokeskukseen, jos:** laite on pudonnut tai se ei toimi normaalilla tavalla.
- Laite on varustettu lämpöturvajärjestelmällä. Jos laite ylikuumenee (esimerkiksi takaritilän tukkeutumisen takia) laite sammuu automaattisesti: ota yhteys jälkimyyntipalveluun.
- Laite tulee irrottaa sähköverkosta: ennen puhdistusta ja hoitoa, jos se ei toimi kunnolla, heti kun olet lopettanut sen käytön, jos poistut huoneesta edes hetkeksi.
- Älä käytä laitetta, jos sähköjohto on vahingoittunut.
- Älä upota laitetta veteen tai laita sitä juoksevan veden alle edes puhdistusta varten.
- Älä pidä laitteesta kiinni märin käsin.
- Älä pidä kiinni rasiasta, sillä se kuumenee, käytä kädensijaa.
- Älä irrota laitetta sähköverkosta vetämällä sähköjohdosta, vedä pistokkeesta.
- Älä käytä jatkojohtoa.
- Älä käytä puhdistuksessa hankaavia tai syövyttäviä tuotteita.
- Älä käytä laitetta alle 0 °C ja yli 35 ° lämmössä.



Huolehtikaamme ympäristöstä!

- ① Laitteesi on varustettu monilla arvokkailla ja kierrätettävillä materiaaleilla.
- ➔ Toimita laitteesi keräyspisteeseen tai sellaisen puuttuessa vaikka valtuutettuun huoltokeskukseen, jotta laitteen osat varmasti kierrätetään.

Tuotettasi koskevat takuutiedot löydät osoitteesta www.obhnordica.fi

Groupe SEB Finland OY
Bolero Business Park, Atomitie 2
00370 Helsinki
Finland
Puh. (09) 894 6150
www.obhnordica.fi

Tekniset tiedot

OBH Nordica TYPE NV8810N0
220-240V ~, 50-60 Hz
2100 watt



Oikeus muutokseen pidätetään.

SAFETY INSTRUCTIONS

- For your safety, this appliance complies with the applicable standards and regulations (Low Voltage Directive, Electromagnetic Compatibility, Environmental...).
- The appliance's accessories become very hot during use. Avoid contact with the skin.
Make sure that the supply cord never comes into contact with the hot parts of the appliance.
- Check that the voltage of your electricity supply matches the voltage of your appliance. Any error when connecting the appliance can cause irreparable harm, not covered by the guarantee.
- For additional protection, the installation of a residual current device (RCD) having a rated residual operating current not exceeding 30 mA is advisable in the electrical circuit supplying the bathroom. Ask for installer for advice.
- The installation of the appliance and its use must however comply with the standards in force in your country.
- **WARNING:** do not use this appliance near bathtubs, showers, basins or other vessels containing water. 
- When the appliance is used in a bathroom, unplug it after use since the proximity of water presents a hazard even when the appliance is switched off.
- **For other countries not subject to EU regulations:** This appliance is not intended for use by persons (including children) with reduced physical, sensory or mental capabilities, or lack of experience and knowledge, unless they have been given supervision or instruction concerning use of the appliance by a person responsible for their safety. Children should be supervised to ensure that they do not play with the appliance.
- **For countries subject to EU regulations (CE):** This appliance can be used by children aged from 8 years and above and persons with reduced physical, sensory or mental capabilities or lack of experience and knowledge if they have been given supervision or instruction concerning use of the appliance in a safe way and understand the hazards involved. Children shall not play with the appliance. Cleaning and user maintenance shall not be made by children without supervision.

- If the supply cord is damaged, it must be replaced by the manufacturer, its service agent or similarly qualified persons in order to avoid a hazard.
- **Stop using your appliance and contact an Authorised Service Centre if:**
 - your appliance has fallen.
 - it does not work correctly.
- In case of overheating, the heat-sensitive safety device will stop the dryer automatically. Check and clean the inlet and outlet grills or contact the After-Sales Service.
- **The appliance must be unplugged:** before cleaning and maintenance procedures, if it is not working correctly, as soon as you have finished using it, if you leave the room, even momentarily.
- Do not use if the cord is damaged.
- Do not immerse or put under running water, even for cleaning purposes.
- Do not hold with damp hands.
- Do not hold the appliance by the casing, which is hot, but by the handle.
- Do not unplug by pulling on the cord, rather pull out by the plug.
- Do not use an electrical extension lead.
- Do not clean with abrasive or corrosive products.
- Do not use at temperatures below 0°C and above 35°C.



Environment protection first!

- ① Your appliance contains valuable materials which can be recovered or recycled.
- ➔ Leave it at a local civic waste collection point.

Information about your warranty is available at www.obhnordica.com

TEFAL - OBH Nordica Group AB

Löfströms Allé 5
172 66 Sundbyberg
Phone 08-629 25 00
www.obhnordica.com

Technical data

OBH Nordica TYPE NV8810N0
220-240V ~, 50-60 Hz
2100 watt



These instructions are subject to alterations or improvements.



Scan the QR code
to receive our latest offers.